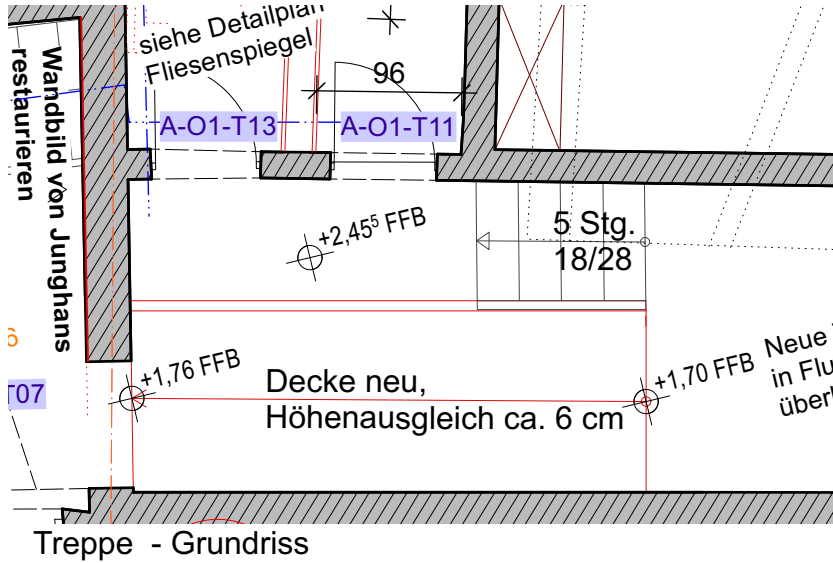
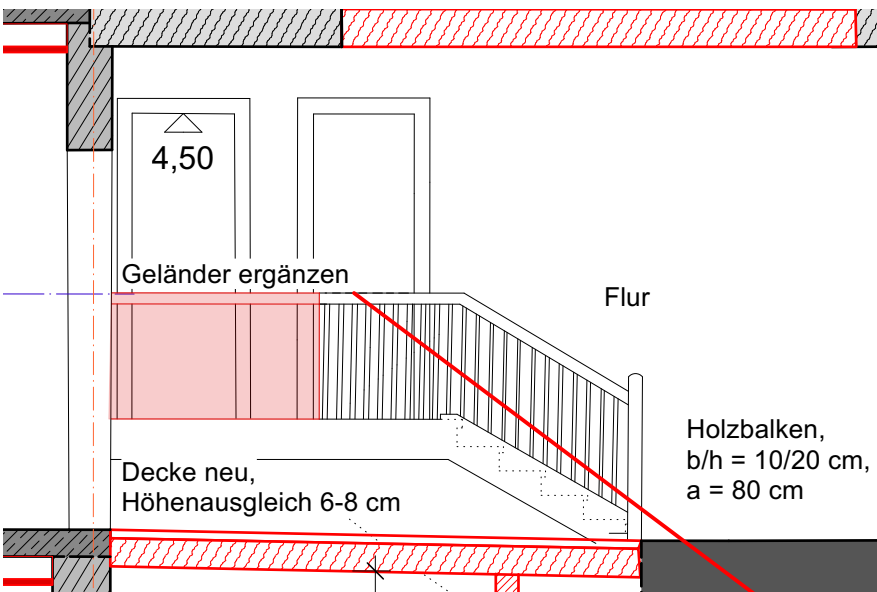


Treppe - Ansicht



Treppe - Grundriss



Treppe - Längsschnitt



Bild 1

grüne Treppe - Aufnahme vor Abbruch des unteren und oberen Treppenlaufs



Bild 2

Treppe 4 - Blick seitlich auf Treppengeländer

Treppe - Blick auf Brüstungsgeländer im 2. OG  
Brüstungsgeländerabschnitt  
geborgen für Wiederverwendung

Laut Beprobung hoher Bleiweißgehalt im Farbanstrich  
des Geländers



Bild 3

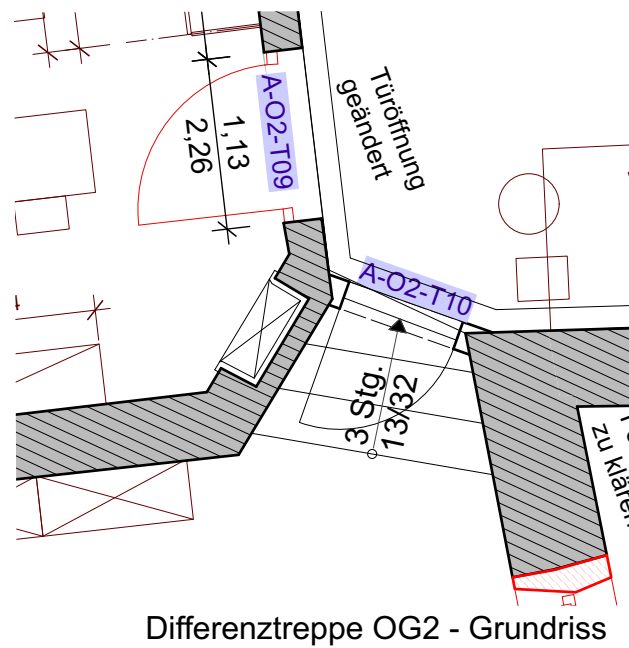


Bild 4

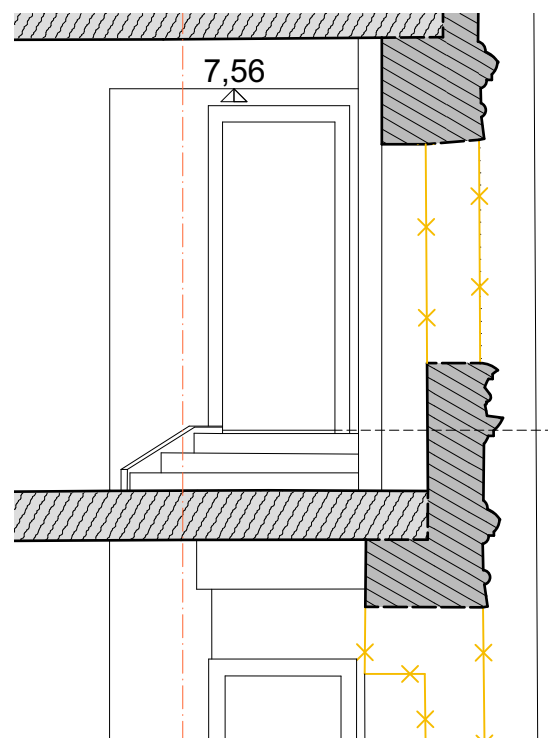


Bild 5





Differenztreppe OG2 - Grundriss



Differenztreppe OG2 - Grundriss



Bild 1

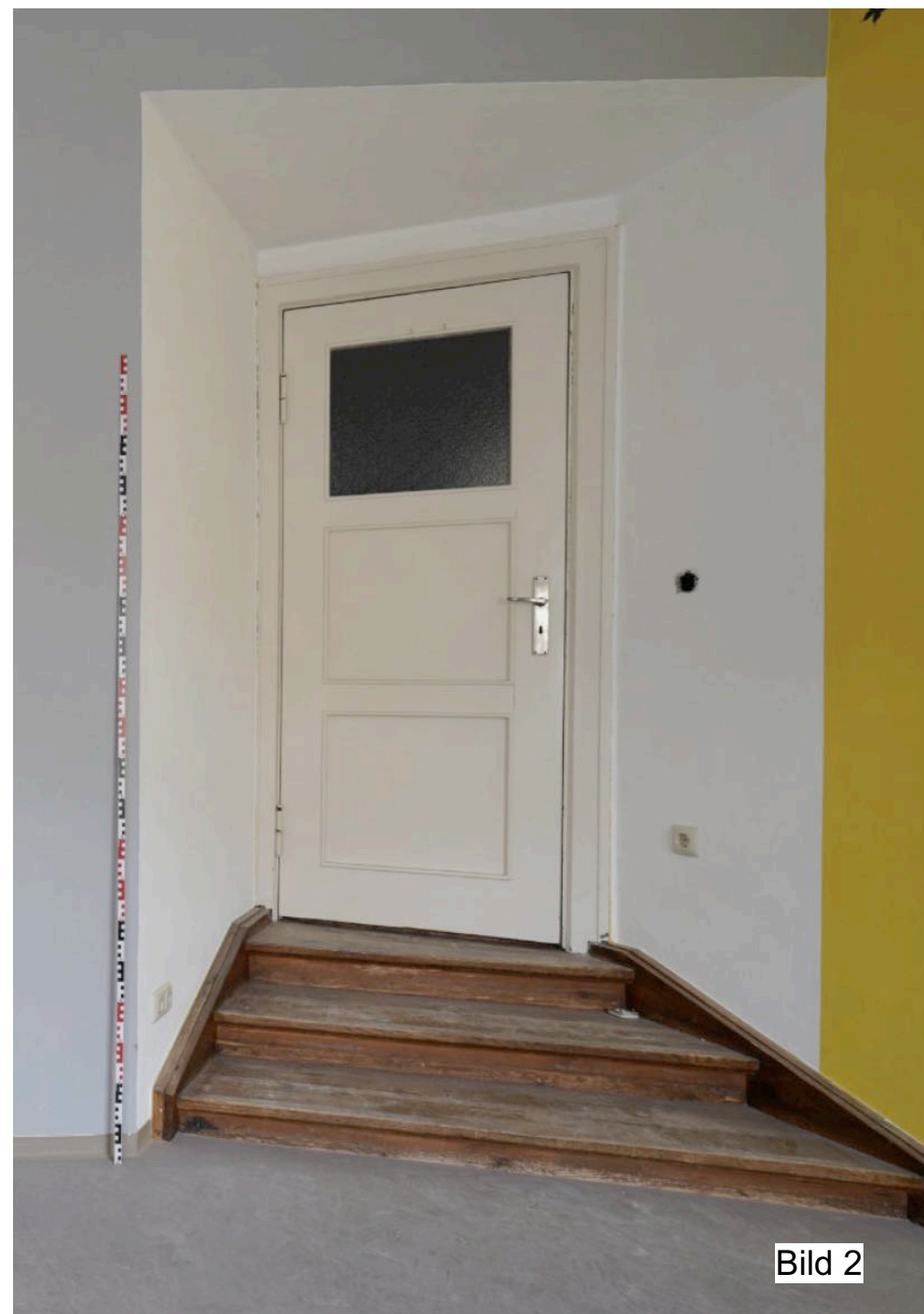
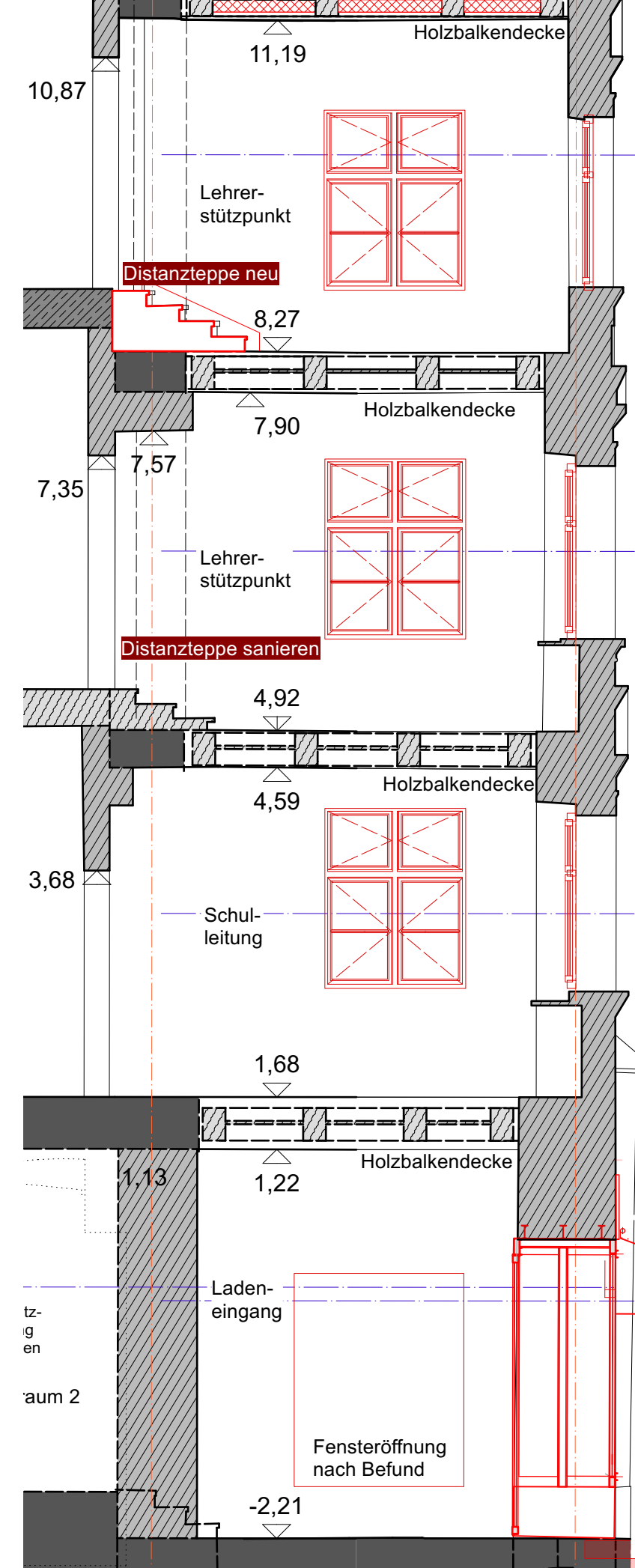


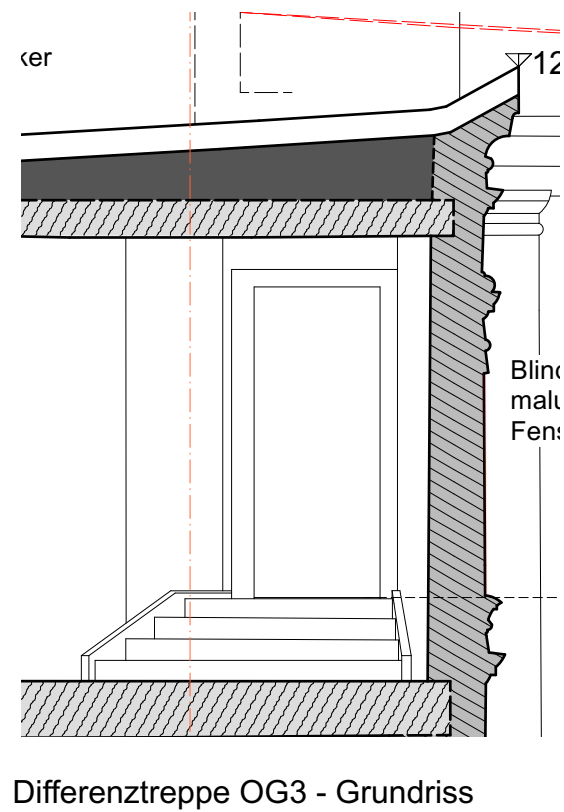
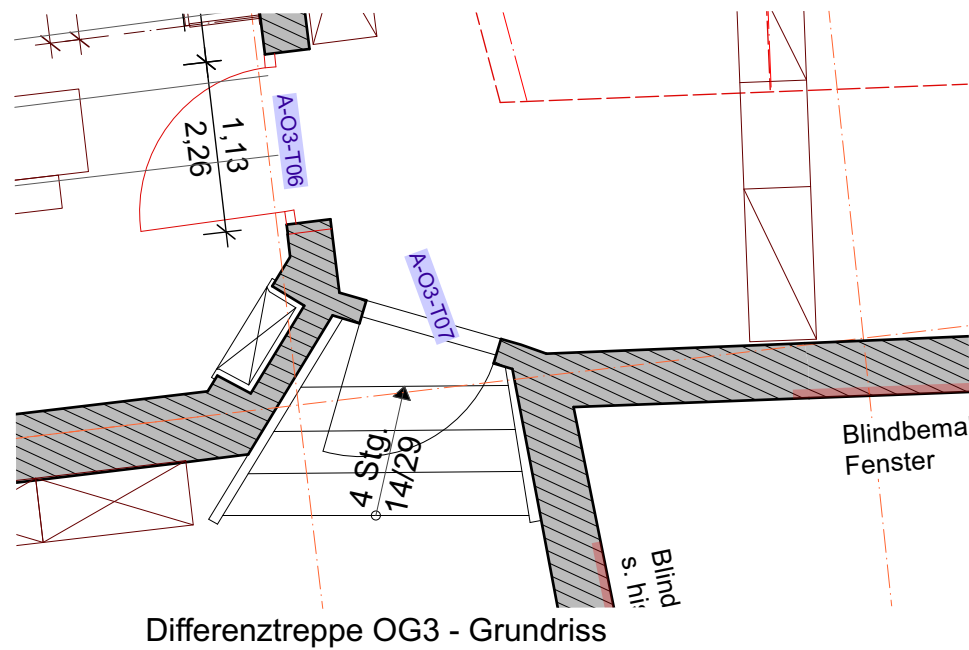
Bild 2

Treppe Stadterker OG2



Treppen Stadterker - Schnitt

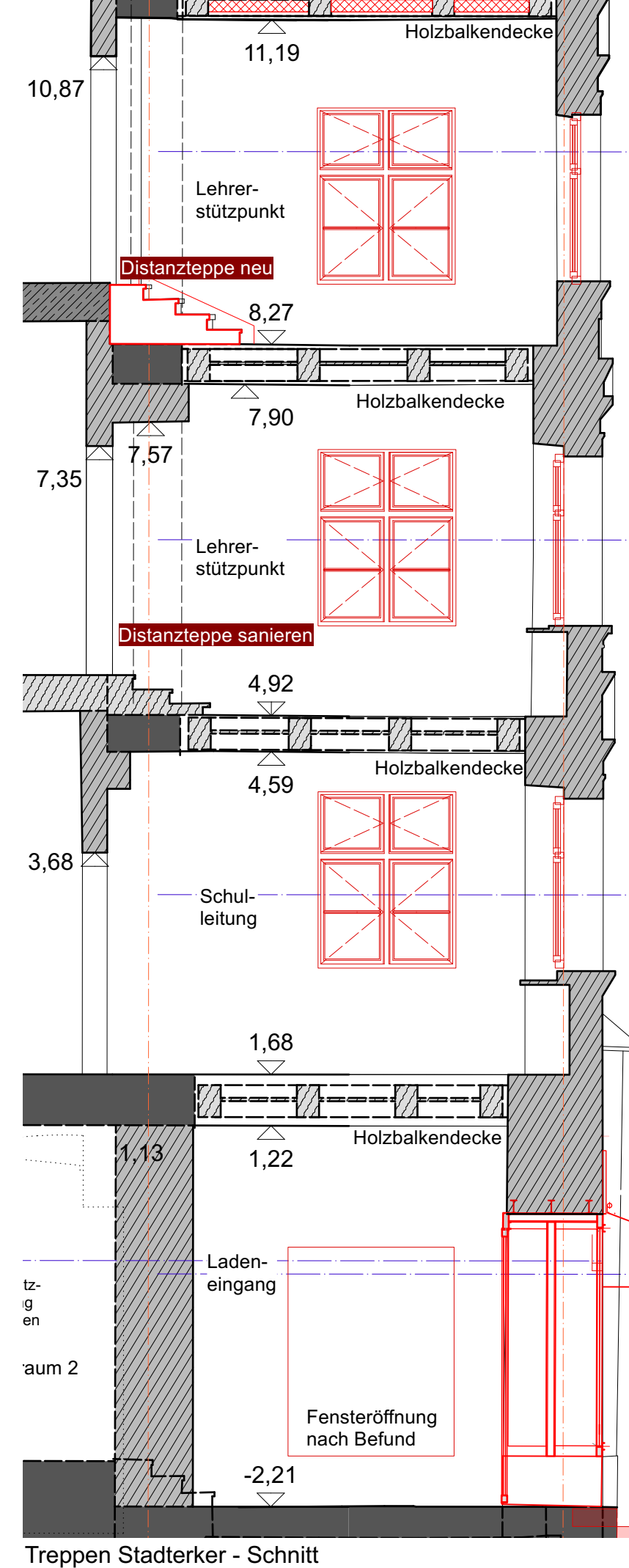
## Differenztreppe OG2 sanieren



Treppe - vor Abbruch



Treppe - Zustand nach Abbruch



## Differenztreppe OG3 neu



